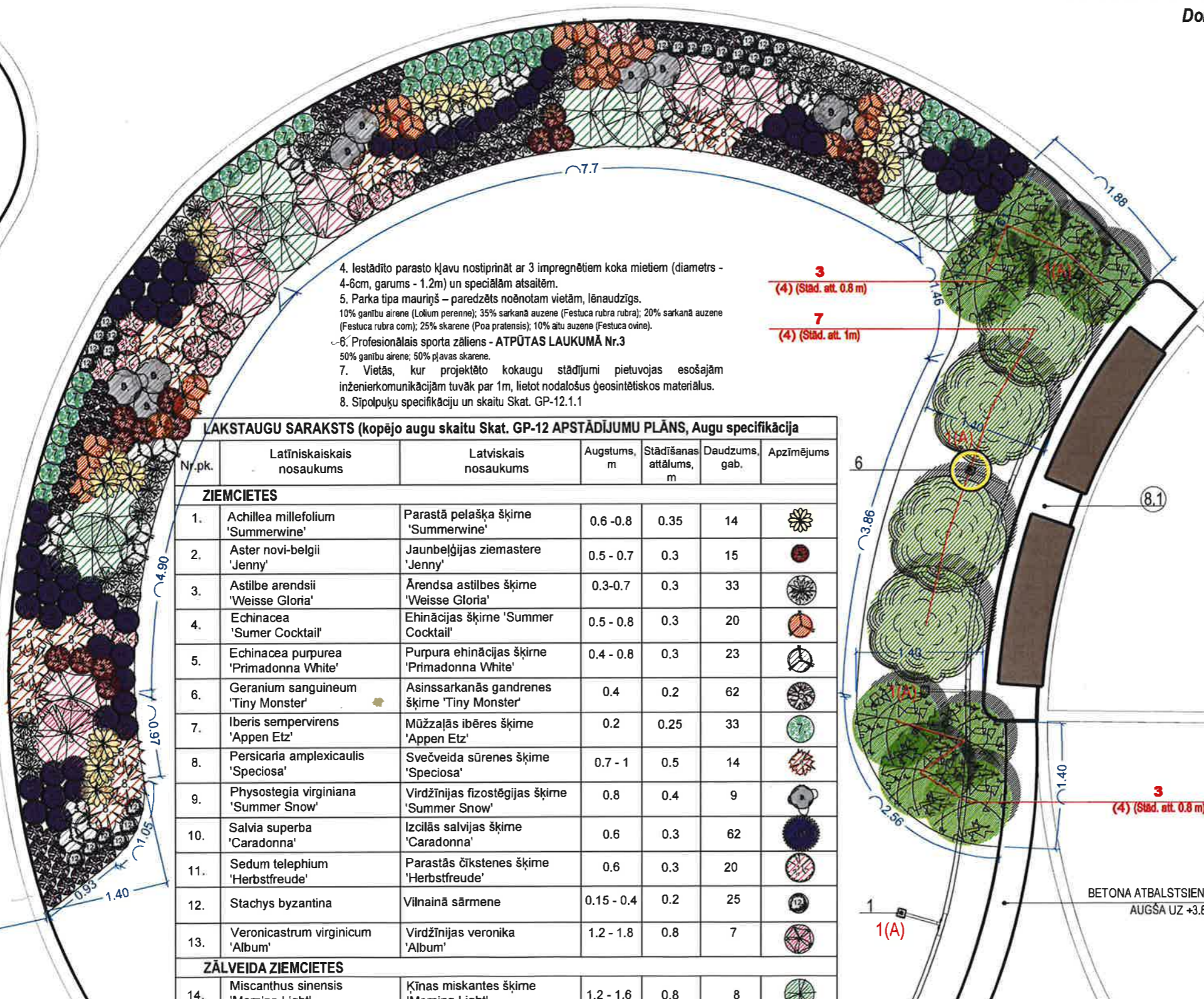


APSTĀDĪJUMU DETALIZĀCIJA
Dobe 1 (34.1m²)
M 1:50



PIEZĪMES

1. Stādvieta krūmiem jāierīko no auglīgas melnzemes, papildinot ar organisko un minerālo mēslojumu. Stādvieta sagatavo kā vienlaidus zonu 0.5m slāni.
2. Stādvieta kokiem jāierīko no auglīgas melnzemes, papildinot ar organisko un minerālo mēslojumu. Stādvieta ierīkošanas dziļums - 1m, platums - 1m.
3. Apdabes mulčēt ar priežu mizu mulču 8cm biezumā.

- Dabīgā priežu mizu minimālā frakcija 0-5 mm. Minimulču klāj zem ziemcietēm un dekoratīvajām graudzālēm.
- Augstākās kvalitātes, priežu mizu mulča, frakcija 20 - 40 mm. Izmanto apdabēm kokiem.
- Vēlams periodiski atjaunot dekoratīvo segumu, uzklājot 2-3 cm svaigu priežu mizu mulčas kārtu.

PROJEKTĒTĀJS / SIA A.R.T. PROJEKTS, Ūdens iela 6-6, LV1007, Rīga tālr. (+371) 67 33 61 24, fakss (371) 67 33 61 22, e-mail: art@artprojekts.lv

BŪVPROJEKTA VADĪTĀJS / ANDRIS TOMSONS 2017. 11. 23

AINAVU ARHITEKTS / INDRA OZOLIŅA 2017. 11. 23

PASŪTĪTĀJS / PASŪTĪTUMA Nr. /

LIEPĀJAS PILSĒTAS PAŠVALDĪBAS IESTĀDE LPP 2017/63
 "Kommunālā pārvalde", NMR. kods: LV 90010879256, Uliha 44, Liepāja, LV 3401

SKVĒRA LABIEKĀRTOJUMS STADIJA /
 REPUBLIKAS UN K.VALDEMĀRA IELAS KRUSTOJUMĀ BP
 LIEPĀJĀ

RASEJUMS / LAPA /

APSTĀDĪJUMU DETALIZĀCIJA, DOBE 1 GP-12.1.1

FAILS/ ARHĪVA Nr. / MĒROGS / DATUMS /
 LPP 2017/63 1/50 2017. 11. 23